

# จังหวัดปราจีนบุรี

## ข้อมูลทั่วไป

ปราจีนบุรีเป็นจังหวัดในภาคตะวันออกของประเทศไทย มีอารยธรรมความเจริญรุ่งเรืองมาตั้งแต่สมัยทวารวดี และมีพัฒนาการต่อเนื่องมาจนถึงสมัยลพบุรี ประมาณ ๘๐๐ ปีก่อน ปรากฏหลักฐานเป็นซากเมืองโบราณที่เรียกว่า “เมืองศรีมโหสถ” ต่อมาศูนย์กลางความเจริญได้ย้ายมาอยู่ริมฝั่งแม่น้ำบางปะกงเช่นในปัจจุบัน ในสมัยกรุงศรีอยุธยาเรียกว่า “เมืองปราจีน” ในสมัยกรุงรัตนโกสินทร์ตอนต้นเรียก “เมืองปราจีน” หรือ “มณฑลปราจีน” ต่อมาในสมัยรัชกาลที่ ๖ ทรงพระกรุณาโปรดเกล้าฯ ให้จัดมีการปกครองแผ่นดินแบบต่างประเทศ มณฑลปราจีนถูกยุบเลิกมีฐานะเป็นเพียงหัวเมืองหนึ่ง ต่อมาทรงพระกรุณาโปรดเกล้าฯ ให้เปลี่ยนคำว่า เมือง เป็น จังหวัด จึงมีชื่อเรียกใหม่ว่า จังหวัดปราจีนบุรี

## ลักษณะภูมิประเทศ

พื้นที่ของจังหวัดปราจีนบุรีมีประมาณ ๔,๗๖๒.๓๖๒ ตารางกิโลเมตร หรือ ๒,๙๗๖,๔๗๕ ไร่ สภาพพื้นที่ทั่วไปเป็นที่ราบจนถึงลักษณะภูเขาสูงชัน ทางตอนเหนือมีลักษณะเป็นเนินสูงจนถึงภูเขา มีลักษณะเป็นป่าเขาติดเทือกเขาตงพญาเย็น ทางตอนใต้และตะวันออกเป็นพื้นที่ราบมีสภาพเป็นป่าด้านตะวันตกมีลักษณะเป็นพื้นที่ราบลุ่ม

## อาณาเขต

ทิศเหนือ จดจังหวัดนครราชสีมา

ทิศตะวันออก จดจังหวัดสระแก้ว

ทิศใต้ จดจังหวัดฉะเชิงเทรา

ทิศตะวันตก จดจังหวัดนครนายก

แบ่งการปกครองเป็น ๗ อำเภอ คือ อำเภอเมือง อำเภอศรีมหาโพธิ์ อำเภอศรีมโหสถ อำเภอประจันตคาม อำเภอบ้านสร้าง อำเภอกบินทร์บุรี และอำเภอนาดี

## ลักษณะภูมิอากาศ

ปราจีนบุรีมีสภาพอากาศที่แห้งแล้งและชุ่มชื้นสลับกัน แบบฝนเมืองร้อน ในฤดูมรสุมตะวันตกเฉียงใต้จะมีอากาศชุ่มชื้น ฝนตกตลอดฤดู แต่ในฤดูมรสุมตะวันตกเฉียงเหนือหรือฤดูหนาวนั้นจะมีอากาศแห้งแล้ง มีฤดูแตกต่างกัน ๓ ฤดู คือ ฤดูฝน เริ่มตั้งแต่เดือนมิถุนายนถึงเดือนตุลาคม ฤดูหนาว เริ่มตั้งแต่เดือนพฤศจิกายนถึงเดือนกุมภาพันธ์ และฤดูร้อน เริ่มตั้งแต่เดือนมีนาคมถึงเดือนพฤษภาคม อุณหภูมิเฉลี่ยตลอดปี ๒๗-๓๐ องศาเซลเซียส

## สัญลักษณ์

คำขวัญประจำจังหวัด :

ศรีมหาโพธิ์คู่บ้าน ไผ่ตงหวานคู่เมือง ผลไม้ลือเลื่อง เขตเมืองทวารวดี

ดอกไม้ประจำจังหวัด : ดอกปีบ

ต้นไม้ประจำจังหวัด : ต้นศรีมหาโพธิ์



ตราประจำจังหวัด เป็นรูปต้นโพธิ์ศรีมหาโพธิ ปลูกอยู่ที่ตำบลโคกปี่บ อำเภอศรีมโหสถ เป็นสัญลักษณ์ด้านพุทธศาสนาที่เชิดหน้าชูตาของจังหวัดปราจีนบุรี เพราะเป็นต้นโพธิ์ที่สมณฑุตจากอินเดีย ซึ่งมาเผยแพร่พระศาสนาเมื่อราว พ.ศ.๕๐๐ ได้นำพันธุ์มาจากพระศรีมหาโพธิ์ พุทธคยา ประเทศอินเดีย เป็นต้นโพธิ์ที่พระพุทธเจ้าประทับบำเพ็ญธรรมจนสำเร็จเป็นพระสัมมาสัมพุทธเจ้า ต้นโพธิ์ศรีมหาโพธิ์นี้เป็นที่นับถือบูชากราบไหว้ของราษฎรในท้องถิ่นและต่างท้องถิ่น และมีการจัดงานนมัสการประจำทุกปี



การปกครอง จังหวัดปราจีนบุรีแบ่งออกเป็น ๗ อำเภอ ๖๔ ตำบล ๗๐๘ หมู่บ้าน องค์การบริหารส่วนจังหวัด (อบจ.) ๑ แห่ง เทศบาลรวม ๑๓ แห่ง เป็นเทศบาลเมือง ๑ แห่ง และเทศบาลตำบล ๑๒ แห่ง องค์การบริหารส่วนตำบล (อบต.) ๕๖ แห่ง

ตาราง ๑ เขตการปกครองของจังหวัดปราจีนบุรี

อำเภอ	ตำบล	หมู่บ้าน	อบจ.	เทศบาล (เมือง/ตำบล)	อบต.
เมืองปราจีนบุรี	๑๒	๑๔๔	๑	๑/๒	๑๑
กบินทร์บุรี	๑๔	๑๙๓	๐	๓	๑๔
นาดี	๖	๖๓	๐	๑	๖
บ้านสร้าง	๙	๘๘	๐	๑	๗
ประจันตคาม	๙	๑๐๖	๐	๒	๘
ศรีมหาโพธิ	๑๐	๙๐	๐	๒	๗
ศรีมโหสถ	๔	๒๔	๐	๑	๓
<b>รวม</b>	<b>๖๔</b>	<b>๗๐๘</b>	<b>๑</b>	<b>๑/๑๒</b>	<b>๕๖</b>

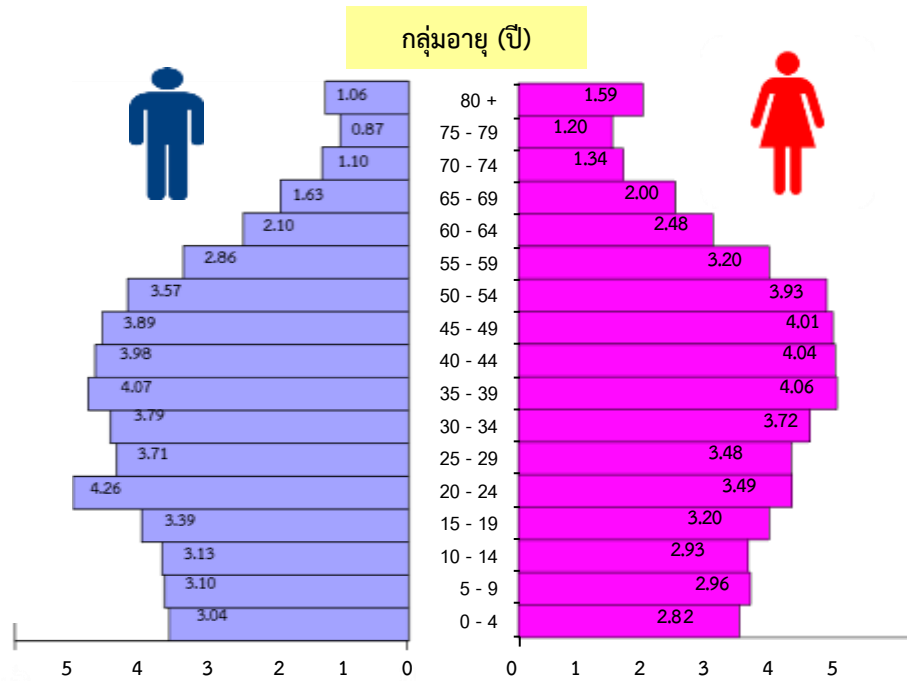
ข้อมูลประชากร ข้อมูล ณ ประชากร ณ สิ้นเดือนธันวาคม ๒๕๖๐ รวมทั้งสิ้น ๔๘๒,๔๕๔ คน เป็นเพศชาย ๒๓๘,๗๖๐ คน และเพศหญิง ๒๔๓,๖๙๔ คน

ตาราง ๒ จำนวนประชากรจังหวัดปราจีนบุรี จำแนกรายอำเภอ

อำเภอ	จำนวน ประชากร*	จำนวน หลังคาเรือน	พื้นที่ (ตร.กม.)	ความหนาแน่น (ปชก./ตร.กม.)
เมืองปราจีนบุรี	๑๐๙,๒๕๔	๔๑,๗๘๙	๔๕๑.๙๐	๒๔๒
กบินทร์บุรี	๑๔๖,๘๖๐	๕๓,๘๒๐	๑,๓๐๙.๒๘	๑๑๒
นาดี	๕๑,๗๗๔	๑๘,๑๓๓	๑,๑๙๘.๐๙	๔๓
บ้านสร้าง	๓๑,๒๑๘	๑๐,๓๑๔	๓๖๑.๒๑	๘๖
ประจันตคาม	๕๔,๔๖๕	๑๗,๒๐๕	๙๐๔.๐๐	๖๐
ศรีมหาโพธิ	๗๒,๕๓๖	๓๙,๔๘๖	๔๐๗.๐๕	๑๗๘
ศรีมโหสถ	๑๘,๗๒๒	๖,๙๘๑	๑๓๐.๘๓	๑๔๓
<b>รวม</b>	<b>๔๘๔,๘๒๙</b>	<b>๑๘๗,๗๒๘</b>	<b>๔,๗๖๒.๓๖</b>	<b>๑๐๒</b>

ที่มา : ๑. ที่ทำการปกครองจังหวัดปราจีนบุรี ๒. \*ประชากรจากทะเบียนราษฎร ณ เดือนธันวาคม ๒๕๖๐

แผนภูมิ ๑ โครงสร้างประชากร จังหวัดปราจีนบุรี เดือน ธันวาคม ๒๕๖๐ จำแนกตามกลุ่มอายุและเพศ



ตาราง ๒ จำนวนและร้อยละของประชากรจังหวัดปราจีนบุรี ปี ๒๕๖๐ จำแนกตามกลุ่มอายุและเพศ

กลุ่มอายุ (ปี)	เพศชาย		เพศหญิง		รวม	
	จำนวน	ร้อยละ	จำนวน	ร้อยละ	จำนวน	ร้อยละ
๐-๔	๑๔,๗๑๖	๓.๐๔	๑๓,๖๙๕	๒.๘๒	๒๘,๔๑๑	๕.๘๖
๕-๙	๑๕,๐๔๔	๓.๑๐	๑๔,๓๖๑	๒.๙๖	๒๙,๔๐๕	๖.๐๗
๑๐-๑๔	๑๕,๑๕๔	๓.๑๓	๑๔,๒๒๕	๒.๙๓	๒๙,๓๗๙	๖.๐๖
๑๕-๑๙	๑๖,๔๕๐	๓.๓๙	๑๕,๕๑๓	๓.๒๐	๓๑,๙๖๓	๖.๕๙
๒๐-๒๔	๒๐,๖๖๘	๔.๖๖	๑๖,๙๒๐	๓.๕๙	๓๗,๕๘๘	๗.๗๕
๒๕-๒๙	๑๗,๙๖๖	๓.๙๑	๑๖,๘๙๔	๓.๕๘	๓๔,๘๖๐	๗.๑๙
๓๐-๓๔	๑๘,๓๘๒	๓.๙๙	๑๘,๐๓๓	๓.๗๒	๓๖,๔๑๕	๗.๕๑
๓๕-๓๙	๑๙,๗๑๕	๔.๓๗	๑๙,๖๗๙	๔.๑๖	๓๙,๓๙๔	๘.๑๓
๔๐-๔๔	๑๙,๒๙๓	๓.๙๘	๑๙,๕๙๗	๔.๐๔	๓๘,๘๙๐	๘.๐๒
๔๕-๔๙	๑๘,๘๘๔	๓.๘๙	๑๙,๔๒๓	๔.๐๑	๓๘,๓๐๗	๗.๙๐
๕๐-๕๔	๑๗,๓๑๖	๓.๕๗	๑๙,๐๖๗	๓.๙๓	๓๖,๓๘๓	๗.๕๐
๕๕-๕๙	๑๓,๘๔๓	๒.๘๖	๑๕,๕๐๙	๓.๒๐	๒๙,๓๕๒	๖.๐๕
๖๐-๖๔	๑๐,๑๙๗	๒.๑๐	๑๒,๐๑๖	๒.๕๘	๒๒,๒๑๓	๔.๕๘
๖๕-๖๙	๗,๘๘๖	๑.๖๓	๙,๖๘๒	๒.๐๐	๑๗,๕๖๘	๓.๖๒
๗๐-๗๔	๕,๓๒๙	๑.๑๐	๖,๔๘๖	๑.๓๔	๑๑,๘๑๕	๒.๔๔
๗๕-๗๙	๔,๒๑๐	๐.๘๗	๕,๘๑๖	๑.๒๐	๑๐,๐๒๖	๒.๐๗
๘๐ ปีขึ้นไป	๕,๑๒๘	๑.๐๖	๗,๗๓๒	๑.๕๙	๑๒,๘๖๐	๒.๖๕
<b>รวม</b>	<b>๒๔๐,๑๘๑</b>	<b>๔๙.๕๔</b>	<b>๒๔๔,๖๔๘</b>	<b>๕๐.๔๖</b>	<b>๔๘๔,๘๒๙</b>	<b>๑๐๐</b>

ที่มา : ที่ทำการการปกครองจังหวัดปราจีนบุรี ณ เดือนธันวาคม ๒๕๖๐

แยกตามช่วงอายุ (ปี) เฉพาะผู้มีสัญชาติไทย และมีชื่ออยู่ในทะเบียนบ้าน

### ๓. ทรัพยากรสาธารณสุข

จังหวัดปราจีนบุรีมีสถานบริการสาธารณสุขภาครัฐและเอกชนกระจายอยู่ทุกอำเภอ ในภาครัฐ สถานบริการสังกัดกระทรวงสาธารณสุข ประกอบด้วยโรงพยาบาลศูนย์ ๑ แห่ง โรงพยาบาลทั่วไป ๑ แห่ง โรงพยาบาลชุมชน ๖ แห่ง โรงพยาบาลส่งเสริมสุขภาพตำบล(รพ.สต.) จำนวน ๙๓ แห่ง และสถานบริการสุขภาพชุมชน ๑ แห่ง (สสช.บ้านวังรี อ.นาดี) สังกัดกระทรวงกลาโหม ๑ แห่ง คิดเป็นจำนวนเตียงต่อประชากรเท่ากับ ๑ ต่อ ๔๙๙ อัตราส่วนเจ้าหน้าที่ทางการแพทย์และสาธารณสุขที่สำคัญต่อประชากร คือ แพทย์ ๑ ต่อ ๓,๘๔๑ ทันตแพทย์ ๑ ต่อ ๑๓,๗๘๒ เภสัชกร ๑ ต่อ ๙,๓๗๒ พยาบาลวิชาชีพ/พยาบาลเทคนิค ๑ ต่อ ๕๖๑

ตาราง ๔ จำนวนและประเภทสถานบริการภาครัฐ จังหวัดปราจีนบุรี จำแนกรายอำเภอ ปี พ.ศ.๒๕๖๐

อำเภอ	รพศ.	รพช.	สสอ.	รพ.สต./สสช.	รพ./สถานพยาบาลเอกชน	ศสช.(PCU)				สถานบริการคู่สัญญาหลัก (CUP)			
						ที่ตั้งใน รพ.สต.	ที่ตั้งใน รพ.	ที่ตั้ง ณ เขตเมือง	รวม	ในสังกัด กสธ.	นอกสังกัด กท.สธ.	รพ.เอกชน	รวม
เมือง	๑	๐	๑	๑๗	๑	๑๗	๑	๒	๒๐	๑	๑	๐	๒
กบินทร์บุรี	๐	๑	๑	๒๐	๐	๒๐	๐	๐	๒๐	๑	๐	๐	๑
นาดี	๐	๑	๑	๑๔/๑	๐	๑๔	๐	๐	๑๔	๑	๐	๐	๑
บ้านสร้าง	๐	๑	๑	๑๑	๐	๑๑	๐	๐	๑๑	๑	๐	๐	๑
ประจันตคาม	๐	๑	๑	๑๔	๐	๑๔	๐	๐	๑๔	๑	๐	๐	๑
ศรีมหาโพธิ	๐	๑	๑	๑๓	๑	๑๓	๐	๐	๑๓	๑	๐	๐	๑
ศรีมโหสถ	๐	๑	๑	๔	๐	๔	๐	๐	๔	๑	๐	๐	๑
<b>รวม</b>	<b>๑</b>	<b>๖</b>	<b>๗</b>	<b>๙๓/๑</b>	<b>๒</b>	<b>๙๓</b>	<b>๑</b>	<b>๒</b>	<b>๙๖</b>	<b>๗</b>	<b>๑</b>	<b>๐</b>	<b>๘</b>

ตาราง ๕ ระดับบริการสุขภาพภาครัฐ จังหวัดปราจีนบุรี จำแนกรายโรงพยาบาล ปี พ.ศ.๒๕๖๐

ระดับบริการสุขภาพ	ชื่อสถานบริการ	ขนาดเตียง	จำนวนเตียงจริง
A : รพ.ศูนย์	รพศ.เจ้าพระยาอภัยภูเบศร	๖๕๐	๕๐๐
M๑ : รพ.ทั่วไปขนาดเล็ก	รพท.กบินทร์บุรี	๒๐๐	๒๐๕
F๒ : รพ.ชุมชนขนาดกลาง	รพช.นาดี	๖๐	๖๕
F๒ : รพ.ชุมชนขนาดกลาง	รพช.ศรีมหาโพธิ	๖๐	๖๐
F๒ : รพ.ชุมชนขนาดกลาง	รพช.บ้านสร้าง	๓๐	๓๐
F๒ : รพ.ชุมชนขนาดกลาง	รพช.ประจันตคาม	๓๐	๓๐
F๒ : รพ.ชุมชนขนาดกลาง	รพช.ศรีมโหสถ	๓๐	๓๐
รพ.ทั่วไปสังกัดกระทรวงกลาโหม	รพ.ค่ายจักรพงษ์	๑๕๐	๔๗
	<b>รวม</b>	<b>๑,๒๑๐</b>	<b>๙๖๗</b>
	<b>จำนวนเตียงต่อประชากร</b>	<b>๓๙๖</b>	<b>๔๙๙</b>

ตาราง ๖ จำนวนร้านขายยา และสถานที่ผลิตยาแผนโบราณ ข้อมูล ณ เดือนมีนาคม ๒๕๖๑

อำเภอ	ขายยา แผนปัจจุบัน (ขย.๑)	ขายยาแผนปัจจุบัน เฉพาะยาบรรจุเสร็จฯ (ขย.๒)	ขายยาแผนปัจจุบัน เฉพาะยาบรรจุเสร็จ สำหรับสัตว์ (ขย.๓)	ขายยา แผนโบราณ	รวมร้านขายยา ทั้งหมด	สถานที่ผลิตยา แผนโบราณ*
เมือง	๓๔	๐	๑	๔	๓๙	๒
กบินทร์บุรี	๓๓	๓	๑	๑	๓๘	๑
นาดี	๒	๑	๐	๐	๓	๐
บ้านสร้าง	๖	๑	๐	๑	๘	๐
ประจันตคาม	๖	๑	๐	๒	๙	๐
ศรีมหาโพธิ	๓๓	๒	๐	๒	๓๗	๐
ศรีมโหสถ	๖	๐	๐	๐	๖	๐
<b>รวม</b>	<b>๑๒๐</b>	<b>๘</b>	<b>๒</b>	<b>๑๐</b>	<b>๑๔๐</b>	<b>๓</b>

หมายเหตุ : \*สถานที่ผลิตยาในจังหวัดปราจีนบุรี มีเฉพาะประเภทผลิตยาแผนโบราณ ซึ่งมีด้วยกัน ๓ แห่ง ตั้งอยู่ในอำเภอเมือง ๒ แห่ง คือ มูลนิธิเจ้าพระยาอภัยภูเบศร และร้านอุทัยประสิทธิ์  
อำเภอ กบินทร์บุรี ๑ แห่ง คือ ห้างขายยาตระกูลยาสมุนไพรร

ตาราง ๗ จำนวนสถานพยาบาลเอกชน จังหวัดปราจีนบุรี ปี พ.ศ.๒๕๖๑

อำเภอ	สถานพยาบาล	คลินิกเวชกรรมทั่วไป	คลินิกเฉพาะทางด้านเวชกรรม	คลินิกทันตกรรมทั่วไป	คลินิกทันตกรรมเฉพาะทาง	คลินิกการพยาบาลฯ	คลินิกกายภาพบำบัด	คลินิกเทคนิคการแพทย์	คลินิกการแพทย์แผนไทย	สหคลินิก	คลินิกทันตกรรมชั้น ๒	คลินิกการประกอบโรคศิลปะ	รวม
เมือง	๑	๑๖	๒๒	๑๐	๐	๑	๑	๒	๓	๐	๐	๑	๕๗
กบินทร์บุรี		๑๐	๑๐	๔	๐	๕	๐	๑	๑	๑	๐	๐	๓๒
นาดี		๐	๐	๐	๐	๓	๐	๐	๐	๐	๐	๐	๓
บ้านสร้าง		๓	๐	๐	๐	๐	๐	๐	๐	๐	๐	๐	๓
ประจันตคาม		๓	๐	๑	๐	๑	๐	๐	๐	๑	๐	๐	๖
ศรีมหาโพธิ	๑	๑๐	๔	๙	๐	๒	๐	๒	๐	๑	๐	๑	๒๙
ศรีมโหสถ		๐	๐	๐	๐	๐	๐	๐	๐	๐	๐	๐	๐
รวม	๒	๔๒	๓๖	๒๔	๐	๑๒	๑	๕	๔	๓	๐	๑	๑๓๐

หมายเหตุ : ข้อมูล ณ เดือนมีนาคม ๒๕๖๑

ตาราง ๘ ข้อมูลกำลังคนตาม FTE ๒ ของจังหวัดปราจีนบุรี จำแนกตามโรงพยาบาล

รพ./ขนาดเตียง	แพทย์				ทันตแพทย์				เภสัชกร				พยาบาล			
	ควรมี		มีจริง	ขาด/ เกิน	ควรมี		มี จริง	ขาด / เกิน	ควรมี		มี จริง	ขาด/ เกิน	ควรมี		มีจริง	ขาด / เกิน
	ชั้นสูง	ชั้นต่ำ			ชั้นสูง	ชั้นต่ำ			ชั้นสูง	ชั้นต่ำ			ชั้นสูง	ชั้นต่ำ		
			ชั้นสูง	ชั้นต่ำ			ชั้นสูง	ชั้นต่ำ								
รพ.เจ้าพระยาฯ/ ๖๕๐	๑๐๙	๘๗	๘๔	๓	๒๑	๑	๑	๕	๓	๓	๓	-๒	๖๖๓	๕๓๐	๔๗๕	๕๕
รพ.กบินทร์บุรี/ ๒๐๐	๕๖	๔๕	๔๑	๔	๑๓	๑	๘	๒	๒	๑	๑	๐	๒๒๗	๑๘๒	๑๖๗	๑๕
รพ.ศรีมหาโพธิ/ ๖๐	๒๕	๒๕	๑๔	๑	๘	๗	๕	๒	๑	๑	๖	๔	๗๖	๖๑	๖๐	๑
รพ.นาดี/ ๖๐	๑๗	๑๗	๑๐	๗	๖	๖	๓	๓	๘	๘	๔	๔	๕๗	๔๖	๔๔	๒
รพ.บ้านสร้าง/ ๓๐	๙	๙	๔	๕	๗	๖	๔	๒	๕	๕	๔	๑	๔๐	๓๒	๓๓	-๑
รพ.ศรีมโหสถ/ ๓๐	๘	๘	๔	๔	๓	๓	๒	๑	๔	๔	๓	๑	๔๐	๓๒	๓๓	-๑
รพ.ประจันตคาม /๓๐	๑๕	๑๕	๗	๘	๕	๔	๓	๑	๗	๗	๓	๔	๔๔	๓๕	๕๐	-๑๕
<b>รวม</b>	<b>๒๓๙</b>	<b>๒๐๖</b>	<b>๑๖๔</b>	<b>๔๒</b>	<b>๖๓</b>	<b>๕๓</b>	<b>๓๗</b>	<b>๑๖</b>	<b>๙๕</b>	<b>๘๒</b>	<b>๗๐</b>	<b>๑๒</b>	<b>๑๑๔๗</b>	<b>๙๑๘</b>	<b>๘๖๒</b>	<b>๕๖</b>

ที่มา : งานกาชาดเจ้าหน้าที่ สำนักงานสาธารณสุขจังหวัดปราจีนบุรี (การรวบรวมข้อมูลอัตรากำลัง คือ ข้าราชการ ลูกจ้างประจำ พนักงานกระทรวงสาธารณสุข ลูกจ้างชั่วคราว ข้าราชการลาศึกษา) ข้อมูล ณ วันที่ ๑๙ ธันวาคม ๒๕๖๐

ตาราง ๙ จำนวนของอาสาสมัครสาธารณสุข จังหวัดปราจีนบุรี จำแนกรายอำเภอ

อำเภอ	จำนวน (คน)	ร้อยละ
เมือง	๑,๖๖๐	๑๙.๐๒
กบินทร์บุรี	๒,๘๙๔	๓๓.๑๖
นาดี	๗๓๕	๘.๔๒
บ้านสร้าง	๖๕๓	๗.๔๘
ประจันตคาม	๙๘๔	๑๑.๒๘
ศรีมหาโพธิ	๑,๓๓๓	๑๕.๒๗
ศรีมโหสถ	๔๖๙	๕.๓๗
<b>รวม</b>	<b>๘,๗๒๘</b>	<b>๑๐๐.๐๐</b>

หมายเหตุ : ข้อมูล ณ เดือนธันวาคม ๒๕๖๐



#### ๔. สถานะสุขภาพ

**สถิติชีพ** จากข้อมูลย้อนหลังปี พ.ศ. ๒๕๔๘-๒๕๕๙ อัตราเกิดอัตราตายค่อนข้างมีแนวโน้ม กล่าวคือ อัตราเกิดอยู่ระหว่าง ๑๑.๒-๑๓.๓ ต่อประชากรพันคน อัตราตายแนวโน้มคงที่อยู่ระหว่าง ๖.๔-๗.๗ ต่อประชากรพันคน แต่อัตราตายมารดา ไม่มีมารดาตายตั้งแต่ปี ๒๕๕๔-๒๕๕๙ และอัตราทารกตายค่อนข้างคงที่ คืออัตราทารกตายอยู่ระหว่าง ๕.๕-๗.๖ ต่อการเกิดมีชีพพันคน จำนวนทารกตายนอกจากบ่งบอกปัญหาทางสาธารณสุขแล้วยังเป็นปัจจัยสะท้อนถึงปัญหาด้านสังคมและเศรษฐกิจสังคมด้วย สำหรับในปี ๒๕๕๙ มีอัตราเกิด ๑๐.๗ ต่อประชากร ๑,๐๐๐ คน อัตราตาย ๖.๗ ต่อประชากร ๑,๐๐๐ คน อัตราเพิ่มธรรมชาติ ๐.๔๐ ต่อประชากร ๑๐๐ คน อัตราทารกตาย ๕.๘ ต่อการเกิดมีชีพ ๑,๐๐๐ คน ไม่มีมารดาตาย อายุคาดเฉลี่ยเมื่อแรกเกิด เพศชาย ๗๓.๕๘ ปี เพศหญิง ๘๒.๒๐ ปี

**การป่วย :** ผู้ป่วยนอกที่เข้ารับการรักษาจากสถานบริการสังกัดกระทรวงสาธารณสุข จำแนกตามกลุ่มสาเหตุ(๒๑ กลุ่มโรค) แนวโน้มอัตราป่วยของผู้ป่วยนอกย้อนหลังกลุ่มโรกระบบหายใจครองอันดับ ๑ มาตลอด เมื่อพิจารณาโรคที่ป่วย ๑๐ อันดับแรก อันดับของโรคไม่มีความแตกต่างกันมากนัก แต่กลุ่มโรคเกี่ยวกับต่อมไร้ท่อ โภชนาการ และเมตาบอลิซึม อัตราป่วยมีแนวโน้มสูงเพิ่มขึ้นอย่างชัดเจน ซึ่งกลุ่มโรคนี้เป็นโรคที่เกี่ยวข้องกับพฤติกรรม ส่วนผู้ป่วยในที่เข้ารับการรักษาจำแนกตามกลุ่มสาเหตุ (๗๕ กลุ่มโรค) แนวโน้มและอัตราป่วยของผู้ป่วยในย้อนหลังอัตราป่วย ๑๐ อันดับแรก สาเหตุการป่วยที่สำคัญอยู่ในกลุ่มโรคเรื้อรัง ได้แก่ กลุ่มความผิดปกติเกี่ยวกับต่อมไร้ท่อ โภชนาการ และเมตาบอลิซึมอื่นๆ กลุ่มโรคความดันโลหิตสูง และกลุ่มโรคเบาหวาน

**การตาย :** ปี ๒๕๕๖-๒๕๕๙ นี้ อัตราตายอันดับ ๕ ลำดับแรก ทั้ง ๓ ปี ได้แก่ มะเร็งและเนื้องอกทุกชนิด อุบัติเหตุ ความดันโลหิตสูงและโรคหลอดเลือดในสมอง โรคปอดอักเสบและโรคอื่นๆ ของปอด ซึ่งโรคมะเร็งและเนื้องอก โรคหัวใจ ทุกชนิดครองอันดับ ๑ ทุกปี

#### ๔.๑ การเกิด การตาย ของจังหวัดปราจีนบุรี

ตาราง ๑๐ สถิติการเกิดและการตาย จังหวัดปราจีนบุรี ปี พ.ศ. ๒๕๕๐ - ๒๕๖๐

ปี พ.ศ.	จำนวนประชากร กลางปี*	จำนวน เกิดมีชีพ*	จำนวนตาย*	อัตราเกิด ต่อประชากร พันคน	อัตราตาย ต่อประชากร พันคน	อัตราเพิ่ม ตามธรรมชาติต่อ ประชากรร้อยคน	จำนวน ทารกตาย*	อัตราทารกตาย ต่อเกิดมีชีพ พันคน	จำนวน มารดาตาย**	อัตรามารดาตาย ต่อเกิดมีชีพ แสนคน
๒๕๕๐	๔๕๔,๔๐๔	๖,๐๐๖	๒,๙๑๘	๑๓.๒	๖.๔	๐.๖๘	๓๙	๖.๕	๐	๐.๐๐
๒๕๕๑	๔๕๗,๑๘๔	๖,๐๖๗	๒,๙๔๕	๑๓.๓	๖.๔	๐.๖๘	๔๐	๖.๖	๓	๔๙.๔๕
๒๕๕๒	๔๖๐,๖๑๗	๕,๗๓๔	๒,๙๓๘	๑๒.๔	๖.๔	๐.๖๑	๓๓	๕.๘	๔	๖๙.๗๖
๒๕๕๓	๔๖๔,๒๑๓	๕,๗๙๓	๓,๑๗๓	๑๒.๕	๖.๘	๐.๕๖	๓๕	๖.๐	๓	๕๑.๗๙
๒๕๕๔	๔๖๘,๑๑๓	๖,๐๙๔	๓,๒๗๓	๑๓.๐	๗.๐	๐.๖๐	๓๖	๕.๙	๐	๐.๐๐
๒๕๕๕	๔๗๑,๗๑๑	๕,๘๐๔	๓,๒๐๗	๑๒.๓	๖.๘	๐.๕๕	๓๒	๕.๕	๐	๐.๐๐
๒๕๕๖	๔๗๔,๙๖๙	๕,๘๒๖	๓,๔๓๘	๑๒.๓	๗.๒	๐.๕๐	๓๒	๕.๕	๐	๐.๐๐
๒๕๕๗	๔๗๗,๗๔๐	๕,๖๖๖	๓,๕๒๑	๑๑.๙	๗.๒	๐.๔๗	๓๔	๖.๐	๐	๐.๐๐
๒๕๕๘	๔๘๐,๔๕๕	๕,๓๗๒	๓,๔๙๙	๑๑.๒	๗.๓	๐.๓๙	๓๕	๖.๕	๐	๐.๐๐
๒๕๕๙	๔๘๒,๘๘๗	๕,๔๑๗	๓,๗๓๐	๑๑.๒	๗.๗	๐.๓๕	๒๗	๗.๒	๐	๐.๐๐
๒๕๖๐	๔๘๔,๘๒๙	๕,๔๔๙	๓,๖๓๘	๑๑.๒	๗.๕	๐.๓๗	๒๖	๔.๗	๐	๐.๐๐

ที่มา : ๑. \* สำนักนโยบายและยุทธศาสตร์ กระทรวงสาธารณสุข

๒. \*\* งานส่งเสริมสุขภาพ สำนักงานสาธารณสุขจังหวัดปราจีนบุรี

ตาราง ๑๑ อายุคาดเฉลี่ยเมื่อแรกเกิด (Life Expectancy) ของประชากรจังหวัดปราจีนบุรี  
ปี พ.ศ. ๒๕๕๕ - ๒๕๖๐

ปี พ.ศ.	เพศชาย	เพศหญิง	รวม
๒๕๕๕	๗๐.๔๓	๗๘.๐๑	๗๕.๙๖
๒๕๕๖	๗๑.๙๑	๘๐.๒๕	๗๕.๙๘
๒๕๕๗	๗๑.๐๓	๘๐.๔๖	๗๖.๐๖
๒๕๕๘	๗๓.๖๒	๘๑.๙๒	๗๗.๗๗
๒๕๕๙	๗๑.๗๕	๘๑.๔๐	๗๖.๕๖
๒๕๖๐	๓๗.๙๘	๘๒.๕๗	๗๘.๑๕

ที่มา : จังหวัดปราจีนบุรี คำนวณจากข้อมูลรณบัตร จากสำนักนโยบายและยุทธศาสตร์ กระทรวงสาธารณสุข

ตาราง ๑๒ สาเหตุการตายที่สำคัญ ๑๐ อันดับแรก จังหวัดปราจีนบุรี ปี ๒๕๕๗-๒๕๕๙ (อัตราต่อแสนประชากร)

สาเหตุการตาย	๒๕๕๗			๒๕๕๘			๒๕๖๐		
	จำนวน	อัตรา	อันดับ	จำนวน	อัตรา	อันดับ	จำนวน	อัตรา	อันดับ
มะเร็งและเนื้องอกทุกชนิด	๕๑๑	๑๐๕.๙๗	๑	๕๓๖	๑๑๑.๐๘	๑	๕๓๒	๑๐๙.๗๓	๑
ความดันโลหิตสูงและโรคหลอดเลือดในสมอง	๓๑๑	๖๔.๕๐	๔	๓๔๓	๗๑.๐๘	๔	๔๘๑	๙๙.๒๑	๒
โรคทางเดินระบบหายใจ	๓๒๐	๖๖.๓๖	๓	๔๐๗	๘๔.๓๔	๒	๔๗๕	๙๗.๙๗	๓
โรคติดเชื้อและปรสิต	๓๓๙	๗๐.๓๐	๒	๓๔๘	๗๒.๑๒	๓	๓๖๐	๗๔.๒๕๙	๔
อุบัติเหตุ	๒๗๒	๕๖.๔๑	๕	๒๔๔	๕๐.๕๗	๕	๑๙๘	๔๐.๘๔	๕
โรกระบบประสาท	๙๖	๑๙.๙๑	๑๐	๑๐๓	๒๑.๓๕	๙	๑๗๓	๓๕.๖๘	๖
โรกระบบย่อยอาหาร	๑๖๗	๓๔.๖๓	๗	๑๖๐	๓๓.๑๖	๖	๑๖๕	๓๔.๐๓	๗
โรคหัวใจ	๑๘๘	๓๘.๙๙	๖	๑๕๕	๓๒.๑๒	๗	๑๔๖	๓๐.๑๑	๘
โรคของระบบสืบพันธุ์และทางเดินปัสสาวะ	๑๔๐	๒๙.๐๓	๘	๑๔๗	๓๐.๔๖	๘	๑๓๗	๒๘.๒๖	๙
โรคต่อมไร้ท่อโภชนาการและเมตาบอลิซึม	๑๐๓	๒๑.๓๖	๙	๙๖	๑๙.๘๙	๑๐	๘๓	๑๗.๑๒	๑๐
เบาหวาน	๓๕	๗.๒๖		๒๓	๔.๗๗		๒๑	๔.๓๓	
อื่นๆ	๘๘๑	๑๘๒.๗๑		๑,๐๗๐	๒๒๑.๗๔		๘๖๗	๑๗๘.๘๓	

ที่มา : ข้อมูลรณบัตร จากสำนักนโยบายและยุทธศาสตร์ กระทรวงสาธารณสุข

๔.๒ การป่วยของผู้ป่วยนอก/ผู้ป่วยในที่เข้ารับการรักษาจากสถานบริการสังกัดกระทรวงสาธารณสุข

ตาราง ๑๓ อัตราการป่วยของผู้ป่วยนอก ๑๐ อันดับแรก จ.ปราจีนบุรี ปี พ.ศ. ๒๕๕๗ -๒๕๖๐ จำแนกตามสาเหตุการป่วย (๒๑ กลุ่มโรค)

กลุ่มโรค	สาเหตุการป่วย (กลุ่มโรค)*	ปี พ.ศ.๒๕๕๗**			ปี พ.ศ.๒๕๕๘			ปี พ.ศ.๒๕๕๙			ปี พ.ศ.๒๕๖๐		
		จำนวน	อัตรา/แสน	อันดับ	จำนวน	อัตรา/แสน	อันดับ	จำนวน	อัตรา/แสน	อันดับ	จำนวน	อัตรา/แสน	อันดับ
๙	โรคระบบหายใจ	๑๙๕,๙๕๙	๔๑,๑๕๓.๔๒	๒	๒๐๓,๕๓๖	๔๒,๒๑๐.๓๑	๑	๒๓๔,๘๐๐	๔๘,๖๙๓.๙๙	๑	๒๑๙,๕๕๓	๔๕,๒๘๔.๖๓	๑
๑๐	โรคระบบไหลเวียนเลือด	๒๑๔,๓๘๖	๔๕,๐๒๓.๒๘	๑	๑๖๖,๘๙๔	๓๔,๖๑๑.๓๑	๓	๒๐๔,๔๕๙	๔๒,๔๐๑.๗๒	๒	๒๑๓,๖๙๓	๔๔,๐๗๕.๙๕	๒
๔	โรคระบบย่อยอาหาร รวมโรคในช่องปาก	๑๒๒,๑๙๓	๒๕,๖๖๑.๘๐	๕	๑๗๘,๖๒๓	๓๗,๐๔๓.๗๓	๒	๑๙๘,๘๗๔	๔๑,๒๕๓.๔๘	๓	๒๐๓,๖๘๒	๔๒,๐๑๑.๑๐	๓
๑๓	โรคระบบกล้ามเนื้อ รวมโครงร่าง และเนื้อเยื่อเสริม	๑๓๐,๒๗๕	๒๗,๓๕๙.๑๐	๔	๑๓๗,๕๗๒	๒๘,๕๓๐.๓๗	๔	๑๖๓,๖๕๗	๓๓,๙๔๐.๐๐	๔	๑๕๔,๗๒๙	๓๑,๙๑๔.๑๔	๔
๑๑	โรคเกี่ยวกับต่อมไร้ท่อ โภชนาการ และเมตาบอลิซึม	๑๗๒,๑๗๑	๓๖,๑๕๗.๖๙	๓	๑๑๖,๕๖๒	๒๔,๑๗๓.๒๑	๕	๑๓๙,๔๙๒	๒๘,๙๒๘.๕๔	๕	๑๓๖,๑๙๑	๒๘,๐๙๐.๕๒	๕
๑๒	โรคติดเชื้อและปรสิต	๔๓,๓๕๖	๙,๑๐๔.๓๗	๗	๗๑,๖๒๐	๑๔,๘๕๒.๙๑	๖	๘๑,๓๘๔	๑๖,๘๗๗.๘๒	๖	๖๗,๗๑๗	๑๓,๙๖๗.๑๙	๖
๗	โรคผิวหนังและเนื้อเยื่อใต้ผิวหนัง	๔๖,๐๔๐	๙,๖๖๘.๘๘	๖	๔๗,๑๗๔	๙,๗๘๓.๑๘	๗	๕๕,๕๒๕	๑๑,๕๑๕.๐๕	๗	๕๔,๖๖๘	๑๑,๒๗๕.๗๓	๗
๑	โรคระบบสืบพันธุ์ร่วมปัสสาวะ	๓๗,๗๒๙	๗,๙๒๓.๔๘	๙	๔๔,๗๑๔	๙,๒๗๓.๐๑	๘	๕๒,๗๗๙	๑๐,๙๔๕.๕๗	๘	๔๙,๑๖๘	๑๐,๑๔๑.๓๑	๘
๑๔	โรคตาารวมส่วนประกอบของตา	๓๕,๕๕๐	๗,๔๖๕.๘๗	๑๐	๓๔,๖๗๐	๗,๑๙๐.๐๔	๙	๓๖,๙๗๔	๗,๘๗๕.๒๔	๙	๔๐,๖๕๓	๘,๓๘๕.๐๒	๙
๖	โรคระบบประสาท	๓๗,๘๖๖	๗,๙๓๙.๖๕	๘	๒๕,๕๒๕	๕,๒๙๓.๕๐	๑๐	๓๐,๒๑๗	๖,๒๖๖.๕๕	๑๐	๒๘,๓๒๒	๕,๘๔๑.๖๕	๑๐

หมายเหตุ

๑) \*สาเหตุการป่วย (กลุ่มโรค) ของผู้ป่วยนอก ประเภท\* กลุ่มโรคที่ ๑๘ อากาการ, อากาการแสดงและสิ่งผิดปกติที่พบได้จากการตรวจทางคลินิกฯ และ กลุ่มโรคที่ ๒๑ สาเหตุจากภายนอกอื่นๆที่ทำให้ป่วยหรือตาไม่นำมา จัดลำดับ (ข้อมูลได้มาจากสถานบริการในจังหวัดปราจีนบุรี ที่ส่งให้ สสจ.ปราจีนบุรี)

\*\*สาเหตุการป่วย(กลุ่มโรค)ของผู้ป่วยนอก ปี พ.ศ.๒๕๕๗ ข้อมูลไม่ครบถ้วน เนื่องจาก รพ.เจ้าพระยาอภัยภูเบศร มีปัญหาเกี่ยวกับระบบการคีย์ข้อมูล ๔๓ แพ้ม

ตาราง ๑๔ อัตราป่วยของผู้ป่วยใน ๑๐ อันดับแรก จ.ปราจีนบุรี ปี พ.ศ. ๒๕๕๕-๒๕๕๙ จำแนกตามสาเหตุการป่วย (๗๕ กลุ่มโรค)

กลุ่มโรค	สาเหตุการป่วย (กลุ่มโรค)*	ปี พ.ศ.๒๕๕๕			ปี พ.ศ.๒๕๕๖			ปี พ.ศ.๒๕๕๗			ปี พ.ศ.๒๕๕๘			ปี พ.ศ.๒๕๕๙		
		จำนวน	อัตรา/แสน	อันดับ	จำนวน	อัตรา/แสน	อันดับ	จำนวน	อัตรา/แสน	อันดับ	จำนวน	อัตรา/แสน	อันดับ	จำนวน	อัตรา/แสน	อันดับ
๖๓	โรคแทรกซ้อนจากการตั้งครรภ์ การเจ็บครรภ์ การคลอด ระยะหลังคลอด และภาวะอื่นๆ ทางสูติกรรมที่ไม่ได้ระบุไว้ที่อื่น	๗,๐๖๘	๑,๕๐๔.๙๔	๒	๔,๔๙๕	๙๔๔.๐๐	๒	๒,๖๘๐	๕๕๙.๑๓	๑	๓,๓๔๐	๖๙๒.๖๖	๑	๓,๔๗๓	๗๒๐.๒๕	๑
๒	โรคติดเชื้ออื่นๆ ของลำไส้	๕,๓๗๖	๑,๑๔๔.๖๘	๕	๔,๑๒๐	๘๖๕.๒๔	๔	๔๖๒	๙๖.๓๙	๙	๓,๐๒๔	๖๒๗.๑๓	๒	๓,๒๐๑	๖๖๓.๘๔	๒
๕๐	โรคอื่นๆ ของระบบย่อยอาหาร	๔,๗๔๒	๑,๐๐๙.๖๘	๖	๒,๘๓๒	๕๙๔.๗๕	๖	๑,๕๑๒	๓๑๕.๔๕	๒	๑,๙๘๕	๔๑๑.๖๖	๓	๑,๘๕๙	๓๗๙.๘๗	๓
๖๕	ความผิดปกติอื่นๆ ที่เกิดขึ้นในระยะปริกำเนิด	๔,๑๖๖	๘๘๗.๔๗	๙	๒,๑๖๔	๔๕๔.๔๖	๘	๑,๓๐๓	๒๗๑.๘๔	๓	๑,๕๑๘	๓๑๔.๘๑	๕	๑,๖๒๕	๓๓๗.๐๐	๔
๑๕	โรคเลือดและอวัยวะสร้างเลือดและความผิดปกติ บางชนิดที่เกี่ยวข้องกับระบบภูมิคุ้มกัน	๖,๒๑๕	๑,๓๒๓.๓๒	๔	๑,๗๗๑	๓๗๑.๙๓	๑๐	๑,๐๒๓	๒๑๓.๔๓	๔	๑,๕๗๙	๓๒๗.๔๖	๔	๑,๓๒๐	๒๗๓.๗๕	๕
๓๔	โรคหัวใจและโรคของโรคของการไหลเวียนเลือด ผ่านปอดอื่นๆ	๓,๔๕๔	๗๓๕.๔๔	๑๑	๑,๕๒๓	๓๑๙.๘๕	๑๒	๗๙๒	๑๖๕.๒๓	๕	๑,๑๓๒	๒๓๔.๗๖	๖	๑,๐๔๕	๒๑๖.๗๒	๖
๔๒	โรคอื่นๆ ระบบหายใจ	๓,๐๒๑	๖๔๓.๒๔	๑๒	๑,๗๑๓	๓๕๙.๗๕	๑๑	๕๗๙	๑๒๐.๘๐	๗	๑,๐๗๓	๒๒๒.๕๒	๗	๙๐๒	๑๘๗.๐๖	๗
๓๙	ปอดอักเสบ	๓,๔๙๒	๗๔๓.๕๓	๑๐	๒,๑๓๖	๔๔๘.๕๘	๙	๗๖๕	๑๕๙.๖๐	๖	๙๗๔	๒๐๑.๙๙	๘	๘๘๑	๑๘๒.๗๑	๘
๑๘	โรคเบาหวาน	๔,๔๐๑	๙๓๗.๐๘	๘	๒,๙๘๙	๖๒๗.๗๒	๕	๕๕๙	๑๑๖.๖๓	๘	๕๙๖	๑๒๓.๖๐	๑๐	๕๗๘	๑๑๘.๔๘	๙
๑๙	ความผิดปกติของต่อมไร้ท่อ โภชนาการและ เมตาบอลิซึมอื่นๆ	๑๖,๓๙๖	๓,๔๙๑.๑๐	๑	๗,๖๕๐	๑,๖๐๕.๘๖	๑	๔๖๑	๙๖.๑๘	๑๐	๘๘๘	๑๗๕.๘๖	๙	๕๔๘	๑๑๓.๖๕	๑๐

หมายเหตุ ๑) สาเหตุการป่วยของผู้ป่วยใน ประเภท\*\* กลุ่มโรคที่ ๖๒ การคลอดเดียว (คลอดปกติ) , กลุ่มโรคที่ ๖๗ อากาการ ,อาการแสดงและสิ่งผิดปกติที่พบได้จากการตรวจทางคลินิกฯ และกลุ่มโรคที่ ๗๕ สาเหตุ  
ภายนอกอื่น ของการเจ็บป่วย การตาย และผลที่ตามมา ไม่นำมาจัดลำดับ

สถานการณ์โรคที่ต้องเฝ้าระวังทางระบาดวิทยา

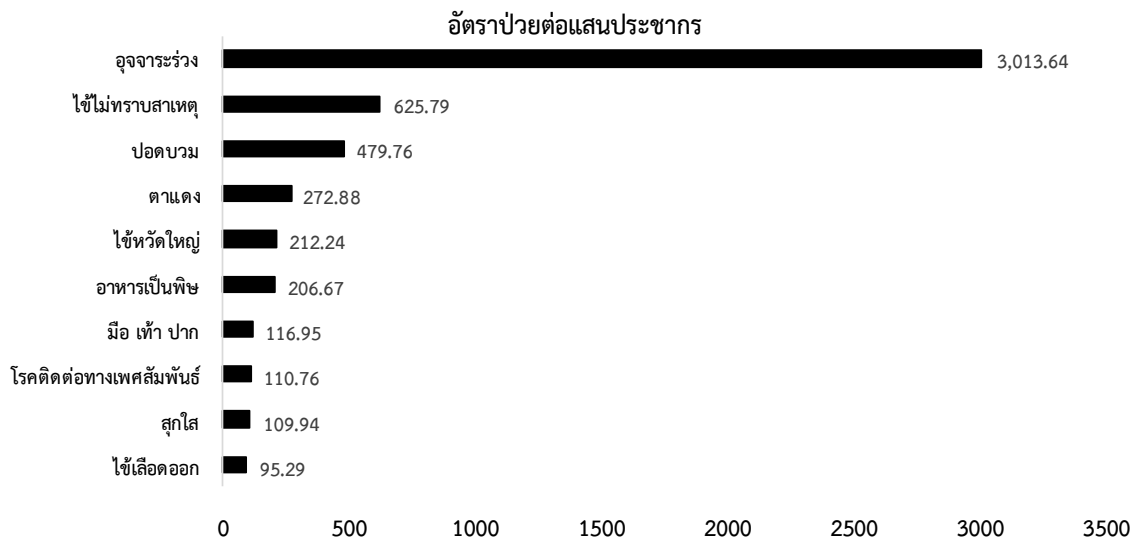
๑. โรคที่ต้องเฝ้าระวังทางระบาดวิทยาสูงสุด ๑๐ อันดับแรก

สำนักงานสาธารณสุขจังหวัดปราจีนบุรี ได้รับรายงานโรคที่ต้องเฝ้าระวังทางระบาดวิทยา ช่วงวันที่ ๑ มกราคม - ๒๐ พฤษภาคม ๒๕๖๑ รวมทั้งสิ้น ๑๒,๖๓๓ ฉบับ เป็นผู้ป่วยด้วยโรคต่าง ๆ รวมทั้งสิ้น ๒๙ โรค และจัดลำดับโรคที่พบสูงสุด ๑๐ อันดับแรกคือ อุจจาระร่วง (๑,๖๙๗.๕๑ ต่อแสนประชากร) รองลงมา ปอดบวม ไข้ไม่ทราบสาเหตุ ตาแดง อาหารเป็นพิษ สุกใส โรคติดต่อทางเพศสัมพันธ์ วัณโรค ตับอักเสบ และ งูสวัด

ตาราง ๑๕ จำนวนป่วยและอัตราป่วยด้วยโรคที่ต้องเฝ้าระวังทางระบาดวิทยา ๑๐ อันดับแรก ตั้งแต่ ๑ มกราคม ถึง ๒๐ พฤษภาคม ๒๕๖๑

โรค	รวมตั้งแต่ต้นปี (จำนวนป่วย/ตาย)	อัตราป่วย (ต่อแสน)	อัตรตาย (ต่อแสน)	อัตราป่วยตาย (ร้อยละ)
๑. อุจจาระร่วง	๘,๒๓๐	๑,๖๙๗.๕๑	๐	๐
๒. ปอดบวม	๑,๒๓๘ / ๒	๒๕๕.๓๕	๐.๔๑	๐.๑๖
๓. ไข้ไม่ทราบสาเหตุ	๘๓๘	๑๗๒.๘๔	๐	๐
๔. ตาแดง	๕๕๓	๑๑๔.๐๖	๐	๐
๕. อาหารเป็นพิษ	๔๙๕	๑๐๒.๑๐	๐	๐
๖. สุกใส	๓๖๖	๗๕.๔๙	๐	๐
๗. โรคติดต่อทางเพศสัมพันธ์	๒๔๗	๕๐.๙๕	๐	๐
๘. วัณโรค	๑๒๓ / ๑	๒๕.๓๗	๐.๒๑	๐.๘๕
๙. ตับอักเสบ	๑๐๐	๒๐.๖๓	๐	๐
๑๐. งูสวัด	๙๙	๒๐.๔๒	๐	๐

หมายเหตุ : ข้อมูลจากรายงาน ๕๐๖ สำนักงานสาธารณสุขจังหวัดปราจีนบุรี ณ ๒๐ พฤษภาคม ๒๕๖๑



๒. เปรียบเทียบสถานการณ์โรค ๑๐ อันดับแรก ช่วงปี ๒๕๕๘ - ๒๕๖๑

สำนักงานสาธารณสุขจังหวัดปราจีนบุรี จัดลำดับโรคที่ต้องเฝ้าระวังที่พบสูงสุด ๑๐ อันดับแรก และเปรียบเทียบสถานการณ์ช่วงปี ๒๕๕๘ ถึงปัจจุบันปี ๒๕๖๑ ซึ่งพบว่า โรคอุจจาระร่วงยังเป็นปัญหาที่พบสูงสุดเป็นอันดับแรกของทุกปี โดยพบอัตราป่วยตั้งแต่ ๒,๐๐๐ ถึง ๔,๐๐๐ ต่อประชากรแสนคน ส่วนโรคที่พบเป็นอันดับรองลงมาคือ ปอดบวม ไข้ไม่ทราบสาเหตุ อาหารเป็นพิษ และตาแดง ตามลำดับ

ตาราง ๑๖ อัตราป่วยโรคที่ต้องเฝ้าระวังทางระบาดวิทยา ๑๐ อันดับแรก จังหวัดปราจีนบุรี ช่วงปี ๒๕๕๘ - ปี ๒๕๖๑

ปี ๒๕๕๘		ปี ๒๕๕๙		ปี ๒๕๖๐		ปี ๒๕๖๑	
โรค	อัตราต่อแสน	โรค	อัตราต่อแสน	โรค	อัตราต่อแสน	โรค	อัตราต่อแสน
๑. อุจจาระร่วง	๓,๘๗๔.๒๔	๑. อุจจาระร่วง	๓,๘๗๗.๐๑	๑. อุจจาระร่วง	๓,๐๑๓.๖๔	๑. อุจจาระร่วง	๑,๖๙๗.๕๑
๒. ไข้ไม่ทราบสาเหตุ	๑,๒๐๐.๕๘	๒. ไข้ไม่ทราบสาเหตุ	๘๖๔.๑๘	๒. ไข้ไม่ทราบสาเหตุ	๖๒๕.๗๙	๒. ปอดบวม	๒๕๕.๓๕
๓. ปอดบวม	๕๙๑.๒๒	๓. ปอดบวม	๕๗๐.๗๒	๓. ปอดบวม	๔๗๙.๗๖	๓. ไข้ไม่ทราบสาเหตุ	๑๗๒.๘๔
๔. ไข้เลือดออก	๔๗๕.๑๓	๔. อาหารเป็นพิษ	๔๓๙.๖๖	๔. ตาแดง	๒๗๒.๘๘	๔. ตาแดง	๑๑๔.๐๖
๕. ตาแดง	๔๔๑.๕๖	๕. ตาแดง	๓๕๓.๘๓	๕. ไข้หวัดใหญ่	๒๑๒.๒๔	๕. อาหารเป็นพิษ	๑๐๒.๑๐
๖. อาหารเป็นพิษ	๓๔๕.๙๕	๖. มือ เท้า ปาก	๑๕๕.๘๘	๖. อาหารเป็นพิษ	๒๐๖.๖๗	๖. สุกใส	๗๕.๔๙
๗. โรคติดต่อทางเพศสัมพันธ์	๙๙.๖๓	๗. โรคติดต่อทางเพศสัมพันธ์	๙๓.๔๐	๗. โรคติดต่อทางเพศสัมพันธ์	๑๑๖.๙๕	๗. โรคติดต่อทางเพศสัมพันธ์	๕๐.๙๕
๘. สุกใส	๙๐.๗๖	๘. สุกใส	๗๘.๖๘	๘. มือ เท้า ปาก	๑๑๐.๗๖	๘. วัณโรค	๒๕.๓๗
๙. วัณโรค	๗๑.๓๔	๙. ไข้หวัดใหญ่	๗๕.๓๑	๙. สุกใส	๑๐๙.๙๔	๙. ตับอักเสบ	๒๐.๖๓
๑๐. ตับอักเสบ	๕๙.๙๔	๑๐. ไข้เลือดออก	๕๙.๓๒	๑๐. ไข้เลือดออก	๙๕.๒๙	๑๐. งูสวัด	๒๐.๔๒

หมายเหตุ : ข้อมูลปี ๒๕๖๑ ณ ๒๐ พฤษภาคม ๒๕๖๑

### ๓. การกระจายโรคตามพื้นที่อำเภอ

จากการรวบรวมข้อมูลการกระจายโรค ๑๐ อันดับแรกของจังหวัดปราจีนบุรี ได้จำแนกโรครายอำเภอ ซึ่งพบว่าโรคที่มีผู้ป่วยสูงสุด ๕ อันดับแรกส่วนใหญ่อยู่ในพื้นที่ อำเภอศรีมหาโพธิ อำเภอเมือง และ อำเภอบ้านสร้าง

ตาราง ๑๗ อัตราป่วยโรค ๑๐ อันดับแรก จังหวัดปราจีนบุรี ปี ๒๕๖๑ (ณ ๑ ม.ค.- ๒๐ พ.ค. ๒๕๖๑)  
จำแนกรายอำเภอที่มีอัตราป่วยสูงสุด ๓ อันดับแรก

โรค	อัตราต่อแสน	อำเภอที่มีอัตราป่วยสูง ๓ อันดับแรก		
๑. อุจจาระร่วง	๑,๖๙๗.๕๑	ศรีมหาโพธิ (๓,๓๔๘.๖๘)	เมือง (๑,๖๐๒.๖๙)	บ้านสร้าง (๑,๕๖๓.๒๐)
๒. ปอดบวม	๒๕๕.๓๕	ศรีมหาโพธิ (๕๘๐.๔๐)	เมือง (๓๐๖.๖๒)	ศรีมโหสถ (๒๘๓.๐๙)
๓. ไข้ไม่ทราบสาเหตุ	๑๗๒.๘๔	ศรีมหาโพธิ (๖๓๔.๑๗)	บ้านสร้าง (๑๙๒.๒๐)	กบินทร์บุรี (๑๖๐.๗๐)
๔. ตาแดง	๑๑๔.๐๖	ศรีมหาโพธิ (๒๖๐.๕๖)	บ้านสร้าง (๑๗๖.๑๘)	กบินทร์บุรี (๑๕๐.๔๘)
๕. อาหารเป็นพิษ	๑๐๒.๑๐	ศรีมหาโพธิ (๑๙๕.๗๖)	กบินทร์บุรี (๑๐๔.๘๖)	เมือง (๑๐๔.๓๔)
๖. สุกใส	๗๕.๔๙	กบินทร์บุรี (๑๑๘.๔๘)	ศรีมโหสถ (๙๖.๑๔)	นาดี (๗๗.๒๖)
๗. โรคติดต่อทางเพศสัมพันธ์	๕๐.๙๕	ศรีมหาโพธิ (๑๓๕.๑๑)	กบินทร์บุรี (๖๔.๖๙)	ศรีมโหสถ (๓๒.๐๕)
๘. วัณโรค	๒๕.๓๗	บ้านสร้าง (๘๐.๐๘)	ประจันตคาม (๕๑.๔๑)	เมือง (๔๓.๙๓)
๙. ตับอักเสบ	๒๐.๖๓	ศรีมหาโพธิ (๓๘.๖๐)	กบินทร์บุรี (๓๒.๐๐)	บ้านสร้าง (๑๒.๘๑)
๑๐. งูสวัด	๒๐.๔๒	ศรีมหาโพธิ (๔๔.๑๒)	กบินทร์บุรี (๓๖.๗๗)	บ้านสร้าง (๒๘.๘๓)

### ๔. เปรียบเทียบโรคที่พบผู้ป่วยเสียชีวิต ช่วงปี ๒๕๕๘ - ๒๕๖๑

ข้อมูลผู้ป่วยเสียชีวิตจากโรคที่ต้องเฝ้าระวังทางระบาดวิทยาเปรียบเทียบระหว่างปี ๒๕๕๘ ถึง ปี ๒๕๖๑ ซึ่งพบว่าโรคที่มีผู้ป่วยเสียชีวิตอย่างต่อเนื่องในช่วง ๓ ปี ได้แก่ ปอดบวม ฆ่าตัวตาย มาลาเรีย พิษสุนัขบ้า เยื่อหุ้มสมองอักเสบ

ตาราง ๑๘ อัตราตายด้วยโรคที่ต้องเฝ้าระวังทางระบาดวิทยา จังหวัดปราจีนบุรี ช่วงปี ๒๕๕๘ - ๒๕๖๑ (ตั้งแต่ ๑ มกราคม ๒๕๖๑ - ๒๐ พฤษภาคม ๒๕๖๑)

ปี ๒๕๕๘		ปี ๒๕๕๙		ปี ๒๕๖๐		ปี ๒๕๖๑	
โรค	อัตราตาย (ต่อแสน)	โรค	อัตราตาย (ต่อแสน)	โรค	อัตราตาย (ต่อแสน)	โรค	อัตราตาย (ต่อแสน)
๑.ปอดบวม	๐.๔๒ (๒ ราย)	๑.ปอดบวม	๑.๘๙ (๙ ราย)	๑.ปอดบวม	๒.๒๗ (๑๑ ราย)	๑.ปอดบวม	๐.๔๑ (๒ ราย)
๒.มาลาเรีย	๐.๒๑ (๑ ราย)					๒.วัณโรค	๐.๒๑ (๑ ราย)
๓.เยื่อหุ้มสมองอักเสบ	๐.๒๑ (๑ ราย)						